

HAUSTÜREN-AKTION

Knipping Klassik 2020

6 hochwertige Haustürmodelle mit Kunststoff Einsatzfüllung



KN-1010

Ornamentrahmen beidseitig
Farbe Weiß
Verglasung Sandstrahlmotiv Y875
Griff ZAE 6s, 600 mm



KN-1020

Ornamentrahmen beidseitig
Farbe Weiß
Verglasung Eisblume weiß
Griff ZAE 6s, 600 mm



KN-1030

Ornamentrahmen beidseitig
Farbe Weiß
Verglasung Sandstrahlmotiv Y881
Griff ZAE 6s, 600 mm

Produkteigenschaften

Knipping-Haustürprogramm Klassik 2020

Einsatzfüllungen gem. Abbildungen. Stabiltür-Serie System 4076 aus 6-Kammer Kunststoffprofilen mit einer Bautiefe von 76 mm. Rahmendämmwert nach DIN EN 10077-1 $u_f = 1,2 \text{ W/m}^2\text{K}$. Einbruchhemmung durch 3-Punkt Schwenkriegelschloss und 3-dimensional verstellbare Aufsatzbänder. Standardverglasung $U_g = 1,1 \text{ W/m}^2\text{K}$, Füllungsstärke 36 mm. Edelstahl-Stangengriff L: 600 mm mit schrägen Stützen. Farbdekore und Ornamentverglasungen entsprechend nebenstehender Auswahl.



KN-1040

Ornamentrahmen beidseitig
Farbe Weiß
Verglasung Gotik weiß
Griff ZAE 6s, 600 mm



KN-1050

Ornamentrahmen beidseitig
Farbe Weiß
Verglasung Sandstrahlmotiv Y1828
Griff ZAE 6s, 600 mm



KN-1060

Ornamentrahmen beidseitig
Farbe Weiß
Verglasung Chinchilla weiß
Griff ZAE 6s, 600 mm

Dekore

Dekorgruppe D1



Golden oak genarbt



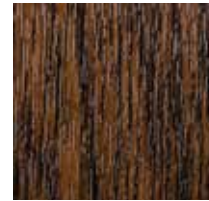
Mahagoni genarbt



Mahagoni (Sapeli) genarbt



Nussbaum genarbt



Eiche dunkel genarbt



Dunkelrot genarbt



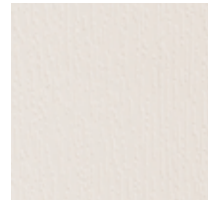
Stahlblau genarbt



Tannengrün genarbt



Schwarzbraun genarbt



Cremeweiß genarbt



Anthrazitgrau genarbt



Grau genarbt

Ornamentgläser

Glasgruppe G1



Klarglas



Parsol bronze



Chinchilla weiß



Gotik weiß



Delta weiß

Glasgruppe G2



Mastercarré



Masterpoint



Barock weiß



Silvit weiß



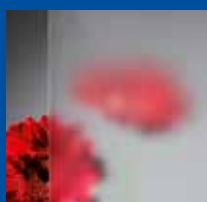
Ornament 504



Madeira weiß



Eisblume weiß



Satinato weiß



Sandstrahlglas flächig



Parsol grau

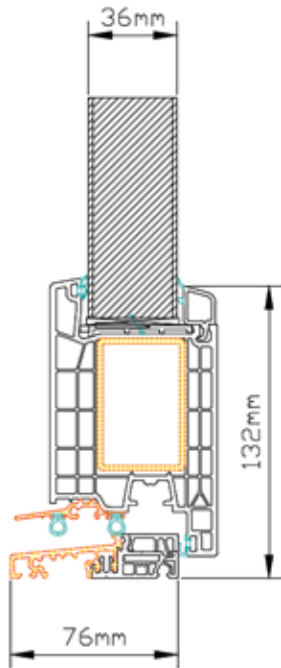


Parsol blau



Reflo

Technik



- 6-Kammer Profilsystem mit gestanzter Stahlarmierung und Eckverbinder für hohe Windungsstabilität
- 6-Punkt-Verriegelung durch geprüftes PZ-Krallriegelschloss und 3 Stück Aufschraubbänder für erhöhten Einbruchschutz
- Thermisch getrennte Anschlagsschwelle mit Windstop-Dichtkeilen für optimalen Fugenverschluss im Bodenbereich
- PZ mit Gefahrenfunktion und patentierten Springdrücker innen
- PU-Sandwichfüllung D 24-38mm Wärmeschutzglas 2-fach Ug = 1,1 als exklusive Serie

Beispiel



www.knipping-fenster.de


knipping
FENSTER + TÜREN